



Bürgerhospital
Frankfurt am Main



Wahlleistungen am Bürgerhospital



Sehr geehrte Patientin, sehr geehrter Patient,

wir freuen uns, Sie in unserem Hause begrüßen zu dürfen. Neben der erstklassigen medizinischen und pflegerischen Versorgung sollen Ihnen die hochwertig und geschmackvoll eingerichteten Ein- und Zweibett-Zimmer und die Vielzahl von Serviceleistungen den Aufenthalt so angenehm wie möglich gestalten.

Die Nutzung der Wahlleistung „Zimmer“ setzt voraus, dass diese Leistung in den Tarif Ihrer Privat- oder Zusatzversicherung eingeschlossen ist oder Sie die Kosten für den zusätzlichen Komfort selbst tragen. Sollten Sie weitere Wahlleistungen, wie z. B. eine cheffärztliche Behandlung, wünschen, können Sie diese gesondert vereinbaren.

Für Rückfragen zu Zimmerkategorien und Preisen wenden Sie sich gerne an unsere Patientenadministration. Auch wenn Sie weitere Fragen und Wünsche haben, sprechen Sie uns an. Wir sind für Sie da!



Florian Rupp
Leiter
Patientenadministration
Telefon: (069) 15 00-1119

Saeed Khodabakhsh
Teamleiter
Patientenadministration
Telefon: (069) 15 00-284

Unsere Wahlleistungen im Überblick:

Komfortable Raumausstattung

Die großzügigen Zimmer - teilweise mit Balkon - bieten eine hochwertige Ausstattung mit höhenverstellbarem Komfortbett und weiteren Annehmlichkeiten. Neben abschließbaren Schränken und einem Safe befindet sich auch ein Kühlschrank in Ihrem Zimmer.



In den Räumen sind größtenteils Rollläden angebracht. TV und WLAN stehen in den Zimmern zu Ihrer Verfügung.

Sollten Sie ein Telefon benötigen, so wenden Sie sich gerne an das Pflegepersonal auf Ihrer Station.

Unsere Wahlleistungszimmer verfügen über ein hochwertiges Bad mit Dusche, WC und Haartrockner. Zudem erhalten Sie ein Körperpflegeset, Handtücher und einen Bademantel. Stellen wir Ihnen gerne auf Anfrage zur Verfügung.



Wahl- und Zusatzverpflegung

Als Wahlleistungspatient:in erhalten Sie ein besonderes Angebot an Wahl- und Zusatzverpflegung, das Sie unserer Menükarte für Wahlleistungspatient:innen entnehmen können.

Getränke

Neben Mineralwasser bieten wir Ihnen täglich Kaffee und verschiedene Teesorten an.

Mahlzeiten

Zum Frühstück und Abendessen können Sie aus einer großen Auswahl an zusätzlichen Komponenten wählen. Zum Mittagessen steht Ihnen zusätzlich zur Vollkost, zur leichten Kost, zur vegetarischen und veganen Kost ein separates Premiummenü zur Auswahl.

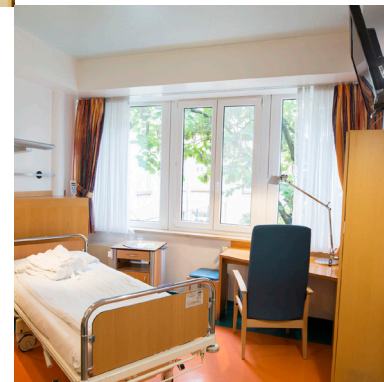


Nachmittags werden Ihnen Kuchen, frischer Kaffee, Tee oder Fruchtsaft auf Ihr Zimmer serviert.

Persönlicher Service

Für Ihre individuellen Wünsche stehen Ihnen unsere Servicekräfte zur Seite. Sie kümmern sich um Ihr Wohlbefinden und übernehmen Servicetätigkeiten.

Für Ihre Kleidung wird Ihnen bei einem längeren Aufenthalt ein Wäscheservice angeboten. Bitte achten Sie darauf, dass sie für Waschmaschine und Trockner geeignet ist.



Wir wünschen Ihnen
gute Genesung
und einen
angenehmen
Aufenthalt.



Bitte beachten Sie: Die in dieser Broschüre verwendeten Fotos zeigen nur einen Teil unserer Zimmer und deren Ausstattung. Die Zimmer sind individuell eingerichtet, so dass die Ausstattung Ihres Zimmers von den bildlich dargestellten Ausstattungsmerkmalen abweichen kann.

Bürgerhospital und Clementine Kinderhospital gGmbH · Nibelungenallee 37-41 · 60318 Frankfurt am Main · Stand: Januar 2024